

Selbstablesung des Wasserzählers 2020

Sehr geehrte Damen und Herren,

wir bitten Sie um Ablesung des Wasserzählerstandes des auf der Rückmeldekarte genannten Objektes bis spätestens **Sonntag, 13.12.2020**.

Die ausgefüllte Rückmeldekarte ist durch persönliche Abgabe, den Postweg oder in die beim Gemeindeamt aufgestellte Box der Wassergenossenschaft Muntlix zu retournieren.

Um die Funktion der eingebauten Wasserzähler zu überprüfen, werden Mitarbeiter der Wassergenossenschaft jedoch weiterhin periodische Kontrollen vor Ort durchführen.

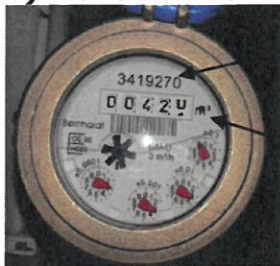
Sollten Sie Fragen haben, wenden Sie sich bitte an eine der nachstehend angeführten Funktionäre der Wassergenossenschaft.

- Hermann Müller, Obmann T 0664 421 67 42
- Christian Panser, Wassermeister T 0681 10 72 39 29
- Günther Gstach, Wassermeister T 0664 201 58 95

Beispiel Selbstablesung Wasserzähler

Die einzelnen Felder – Zählerstand, Ablesedatum – sind auszufüllen. Prüfen Sie in diesem Zuge die auf der Rückmeldekarte angeführte Zählernummer und Daten auf ihre Richtigkeit.

A) Manueller Zähler



Zählernummer

3419270

Zählerstand

420 m³

Hinweis:

Der Wasserzähler hat keine Kommastelle.

B) Digitaler Zähler



**Neuer Wasserzähler:
nur schwarz
hinterlegte Zahl
ablesen!**

Zählerstand: 10 m³

Zählernummer:
16045476